



# Virkesprislista

## Leveransvirke

Från 1 april 2024 och tills vidare  
avseende SCA Skog

Överkalix, Övertorneå, Kalix  
och Haparanda kommun

CL24-B1

# Sågtimmer Tall

Kr/m<sup>3</sup>fub, vid fullgoda vägar

Toppdiam (cm)	12-	13-	14-	15-	16-	17-	18-	20-	22-	24-	26-	28-	30-	32-	34-	36-
Klass 1	430	450	490	520	560	590	630	670	700	730	750	760	760	760	700	650
Klass 2	420	435	460	470	480	490	495	500	500	500	500	500	500	500	500	500
Klass 3	415	430	450	460	465	470	480	490	510	520	530	540	545	545	510	470
Klass 4, 8	410	425	440	445	450	455	460	465	470	475	480	485	485	480	450	420

Längdkorrektion kr/m<sup>3</sup>fub, diameterberoende

Längd (dm)	34-	37-	40-	43-	46-	49-	52-	55-
12-60 cm	-100	-60	-40	10	0	15	20	25

Orange = Lågprioriterade längder, undvik om möjligt.

## Dimensioner:

Minsta toppdiameter 14 cm (12-13 cm mottages endast efter överenskommelse).  
Längd 34-55 dm, andra längder kan förekomma i mån av avsättning.

# Sågtimmer Gran

Kr/m<sup>3</sup>fub, vid fullgoda vägar

Toppdiam (cm)	12-	13-	14-	15-	16-	18-	20-	22-	24-	26-	28-	30-	32-	34-	36-
Klass 1	415	430	445	455	460	465	475	480	490	500	505	505	505	480	460
Klass 2, 8	410	420	435	440	445	450	455	460	465	465	465	465	460	440	420

Längdkorrektion kr/m<sup>3</sup>fub, diameterberoende

Längd (dm)	34-	37-	40-	43-	46-	49-	52-	55-
12-60 cm	-100	-45	-35	10	0	10	20	30

Orange = Lågprioriterade längder, undvik om möjligt.

## Dimensioner:

Minsta toppdiameter 14 cm (12-13 cm mottages endast efter överenskommelse).

Längd 34-55 dm, andra längder kan förekomma i mån av avsättning.

# Sågtimmer

## Dimensioner

Diameter: Min 14 cm i topp ub.  
Max 60 cm ub (inkl. rotben)

Längd: Min 34 dm  
Max 55 dm

Sågtimmer skall levereras rensorterat i tall och gran.

## Avverknings- och leveranstid

Vinteravverkat sågtimmer hugget under tiden 1 september ena året tom 31 maj andra året mottages vid industri tom 15 juni och skall vara framkört vid väg senast 31 maj. Sommaravverkat sågtimmer hugget under tiden 1 juni-31 augusti mottages efter lokal överenskommelse och skall vara levererat vid industri inom två veckor efter avverkningstillfället.

## Vrak

För vrak ingående i levererat sågtimmer betalas lokalt barrmassavedspris prima -30 kr/m<sup>3</sup>fub och transportavdrag görs på samma sätt som för massaved.

För vrak orsakade av främmande föremål såsom kol, sot, sten, metall och plast utgår ingen ersättning.

# Kvalitet och inmätning

Enligt Biometrias vid varje tillfälle lokalt gällande mätninginstruktion.

Priserna i denna prislista avser prisnivåer till skogsägaren. SCA förbehåller sig rätt att förändra mätmetod, mätningföreskrifter och liknande på sätt som ej påverkar säljarens totala prisnivå negativt.

# Massaved

## Dimensioner

Diameter: Min 5 cm i topp under bark  
Max 70 cm under bark

Längd: Min 29 dm  
Max 58 dm

## Prima/sekunda/utskott

	<b>Prima</b>	<b>Sekunda</b>	<b>Utskott</b>
Barrmassaved	400 kr/m <sup>3</sup> fub	380 kr/m <sup>3</sup> fub	0 kr/m <sup>3</sup> fub
Björkmassaved	430 kr/m <sup>3</sup> fub	410 kr/m <sup>3</sup> fub	0 kr/m <sup>3</sup> fub

Massaved tillreds normalt från levande träd.  
Massaved av asp betalas med 80% av priset för björkmassaved.  
Bränsleved betalas med 290 kr/m<sup>3</sup>fub, bruttovolym.

## Transportavdrag massaved

Transportavdrag görs för transportavstånd från leveransplats vid väg till för sortimentet närmaste mottagande industri med 40 öre/m<sup>3</sup>f och km. Avdraget är maximerat till 80 kr/m<sup>3</sup>f (20 mil).

## Avverknings- och leveranstid massaved

Avverkad ved under tiden 1 maj-31 oktober skall levereras inom sex veckor från avverkningstillfället. Avverkad ved under tiden 1 november-30 april skall levereras senast den 15 juni.

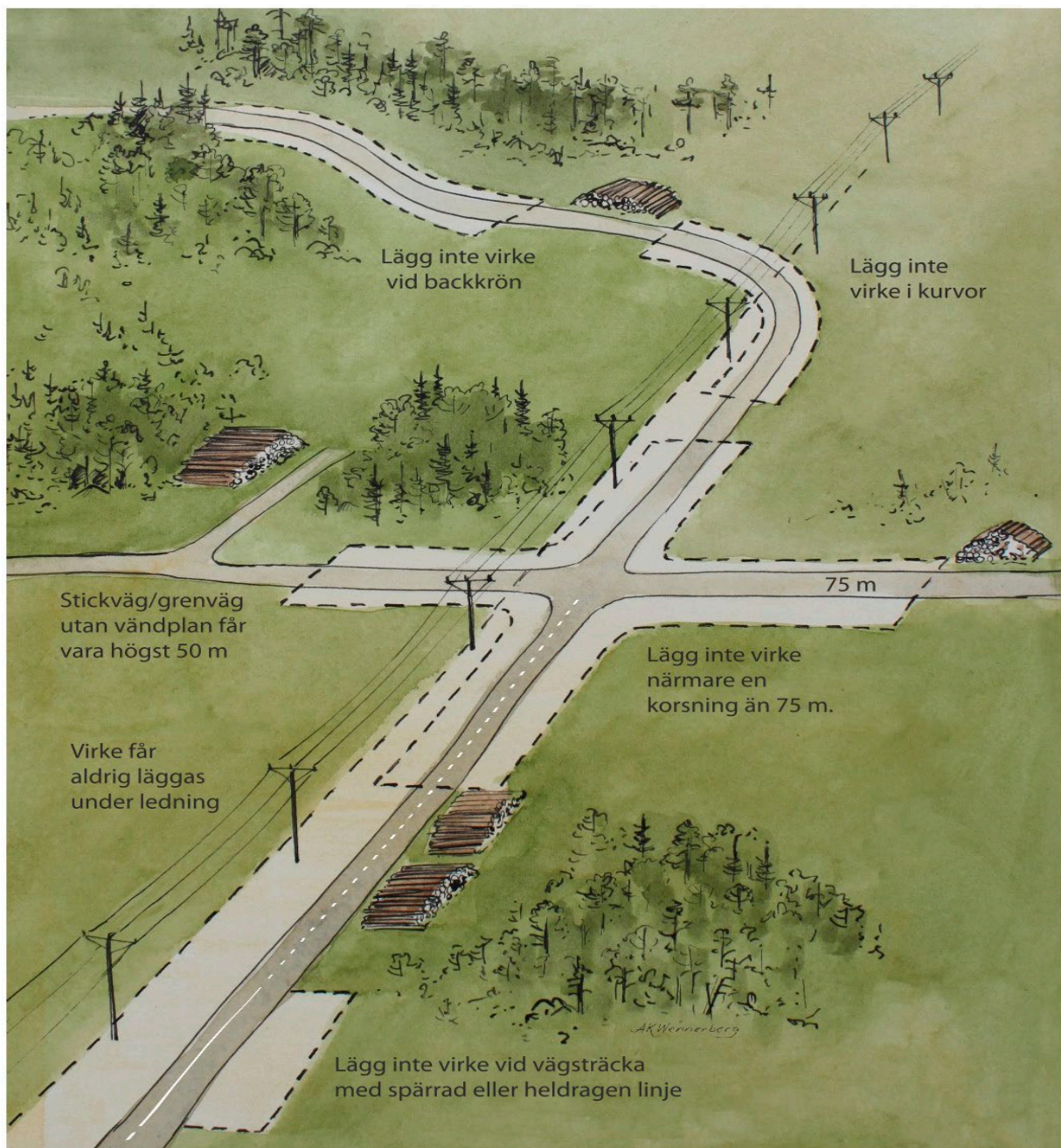
## Contorta

Massaved av contorta skall levereras rensorterad.

## Bränsleved

Bränslevältor skall även märkas med ett kryss, lapp eller dylikt så att det tydligt framgår att det är ett bränslesortiment.

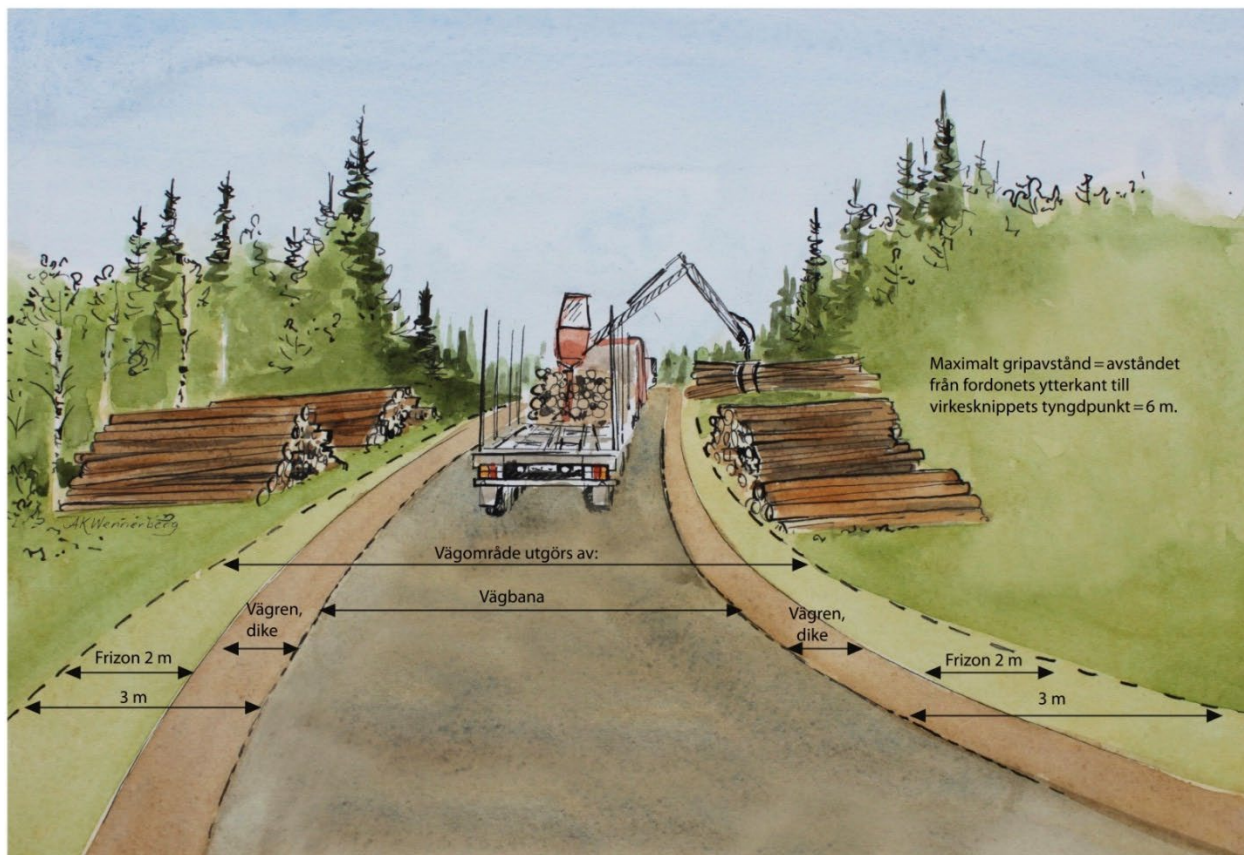
## Regler för upplägning av virke vid väg



Illustratör: Annakarin Wennerberg

För upplägning av virke vid allmänna vägar gäller lagen om allmänna vägar och vägkungörelser för respektive län. Detta innebär bl a att virke ej får läggas

- på område som stadigvarande utnyttjas för vägens skötsel (vägområde),
- där fara uppstår för person eller egendom,
- där trafiken hindras eller störs av upplag eller lastande fordon



Illustratör: Annakarin Wennerberg

## Vid all upplägning gäller

- separata vältor för olika sortiment,
- vältorna skall kunna hämtas oberoende av varandra,
- virke får inte läggas under eller för nära luftledningar (gäller även tele),
- lägg virket vinkelrätt mot vägen eller bilens uppställningsplats.

## Trafikverkets broschyr "Upplag av virke och skogsbränsle vid allmän och enskild väg"

I Trafikverkets broschyr kan du läsa om hur du ska placera och lägga upp virke och även skogsbränsle vid en väg så att det är både trafiksäkert och praktiskt för hanteringen av virket. Broschyren beskriver vad som är vägområde, hur upplaget ska placeras och utformas, hur traven ska placeras och utformas, samt vilka uppgifter du måste lämna när du ansöker om tillstånd.

[Till broschyren: 100401\\_Upplag\\_Av\\_Virke\\_DEC\\_2020\\_Vers\\_7.pdf \(ineko.se\)](#)

## Märkning av virke

De siffror som står på kontraktet under virkesmärkning, fördelas på minst 5 procent av stockändarna för att

- underlätta för lastbilsföraren att hitta rätt parti,
- ingen biltrave skall sakna märkning,
- virket vid inmätningen kan hänföras till rätt leverantör.

Var därför noga med märkningen – det är dina pengar det gäller.

## Röd märkfärg för leveransvirke

### Bidrag till marknadsföring, forskning mm.

Från grundpriserna görs följande avdrag:

- Svenskt Trä 50 öre/m<sup>3</sup>fub. Sågverken själva betalar lika mycket till kampanjen.
- Forskningsbidrag 60 öre/m<sup>3</sup>fub som betalas till Skogforsk
- Finansiering av älgbetesinventering, Åbin, 13 öre/m<sup>3</sup>fub

Avdragen särredovisas inte på mät- eller leverantörsbesked.



### Skogsvinge – SCAs tjänst som gör det enkelt att sköta skogen

Alla som äger skog i norra Sverige kan utan kostnad ansluta sig till vår digitala tjänst Skogsvinge på [www.skogsvinge.se](http://www.skogsvinge.se)

Skogsvinge kombinerar och analyserar fakta om din skog så att du kan följa ditt skogsbruk i detalj och fatta kloka beslut. Här hittar du allt du behöver för att enkelt sköta din skog och dina skogsaffärer, oavsett var du är. Behöver du hjälp är din virkesköpare aldrig längre än ett klick bort!

I Skogsvinges karta ser du din fastighet med detaljerade uppgifter om ditt skogsinnehav, som till exempel areal, beståndsindelning, trädhöjd och virkesvolym. Om du har en skogsbruksplan hos SCA så syns den i kartan med åtgärdsförslag och trädslagsfördelning.

Du har även tillgång till alla dina kontrakt, kan beställa åtgärder i din skog och se vilka åtgärder som är på gång. Dessutom får du full koll på din skogsekonomi både vad det gäller intäkter och utgifter

– du kan till exempel se i detalj vilka virkessortiment och kontrakt som ligger bakom olika intäkter.

Du kan också signera dina kontrakt digitalt direkt i Skogsvinge, med hjälp av ditt BankID. Det gör det betydligt enklare i fall ni är flera delägare och du slipper skicka papper för underskrift.

### Lätt att logga in i din skog

Du loggar enkelt in i Skogsvinge med ditt Bank ID. BankID är en e-legitimation som gör det möjligt för företag, banker, organisationer och myndigheter att både identifiera och ingå avtal med privatpersoner på Internet. E-legitimationen är lika personlig som ett fysiskt körkort eller ID-kort i vanliga livet. Alla privatpersoner som har svenskt personnummer kan skaffa BankID genom sin bank.