

# SCA Skog

Utvärdering enligt svenska  
FSC®-standardens kriterie 8.2

2018-05-01



# FSC® kriterie 8:2

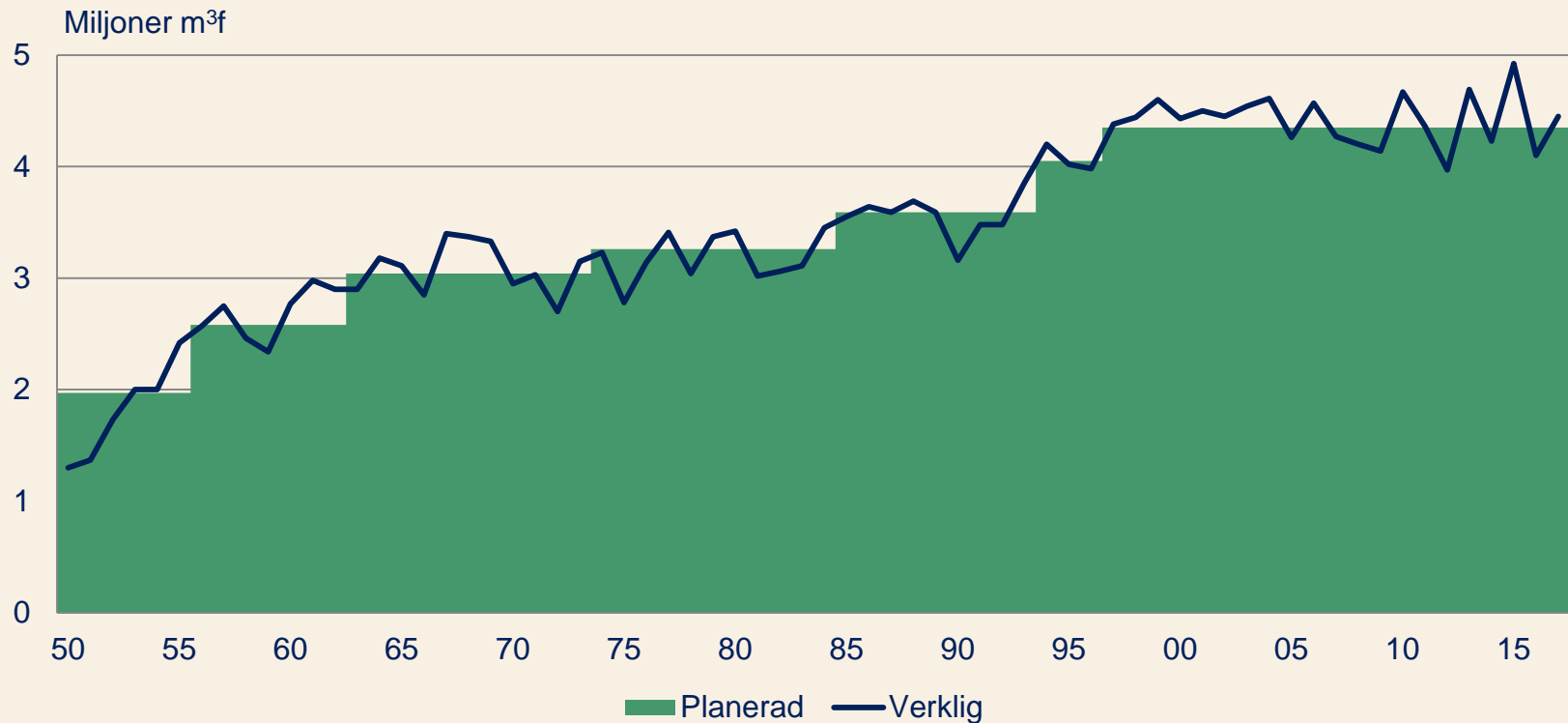
I enlighet med kraven i den svenska FSC-standardens kriterie 8:2 övervakar och utvärderar SCA Skog verksamhetens utfall enligt följande.

<b>Uttag av traditionella skogsprodukter</b>	8.2a	<b>Förändringar i flora- och fauna</b>	8.2.c
Sågtimmer och massaved		Förändringar i flora och fauna	
Planerad och verklig avverkning			
<b>Genomförda skötselåtgärder</b>	8.2.b.1.	<b>Information från myndigheter och forskning</b>	8.2.d.1
Maskinell markberedning		Information från myndigheter och forskning	
Plantanvändning			
Skogsvårdsarealer		<b>Användning av kemiska bekämpningsmedel</b>	8.2.d.3
Sluthuggnings-, röjnings- och skogsodlingsareal		Användning av kemiska bekämpningsmedel 2010-2011	
<b>Skogstillstånd och större förändringar</b>	8.2.b.2	<b>Användning av biologiska bekämpningsmedel</b>	8.2.d.3
Skogens åldersfördelning		Användning av biologiska bekämpningsmedel	
<b>Återväxt</b>	8.2.b.2	<b>Hantering av icke-organiskt avfall, drivmedel och oljor</b>	8.2.d.3
Virkesförrådets utveckling		Hantering av icke-organiskt avfall, drivmedel och oljor	
		<b>Sociala effekter av skogsbruket</b>	8.2.d.4
		Sociala effekter av skogsbruket	
		<b>Entreprenörernas uppfyllande avtal och instruktioner</b>	8.2.d.5
		Entreprenörernas uppfyllande av avtal och instruktioner	



# Planerad och verklig avverkning

1950-2017



# Virkesförsörjning 2017

Förvaltningarnas anskaffning (miljoner m <sup>3</sup> f)	
Egen skog	4,4
Lokala köp	2,3
<b>Totalt</b>	<b>6,7</b>

↓

5,6	SCAs massa och pappersindustri
4,3	SCAs sågverk
2,6	Externa industrier

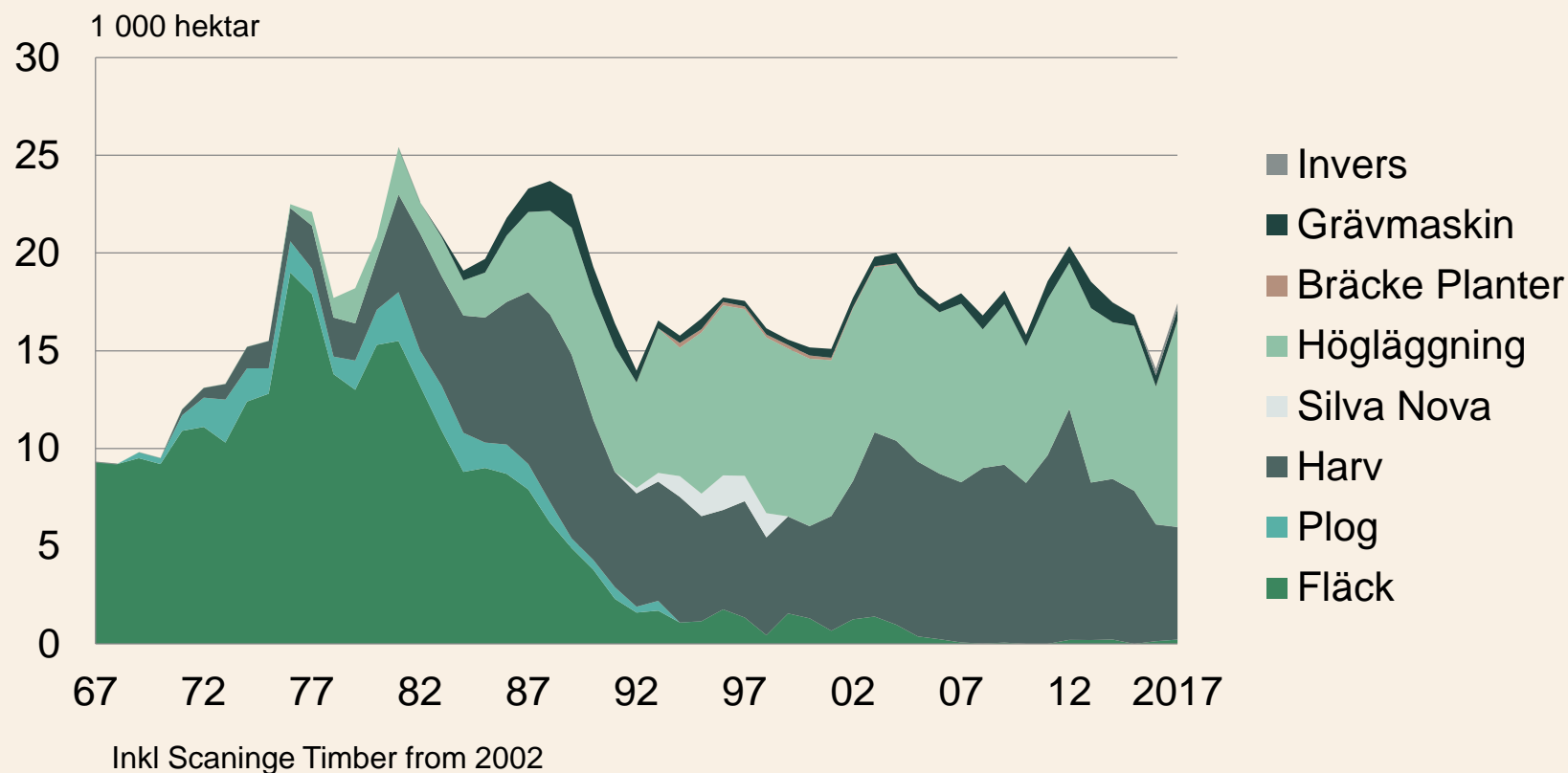
↑

Central anskaffning (miljoner m <sup>3</sup> f)	
Externa leverantörer	4,4
Flis från egna sågverk	1,0
Import	0,4
<b>Totalt</b>	<b>5,8</b>



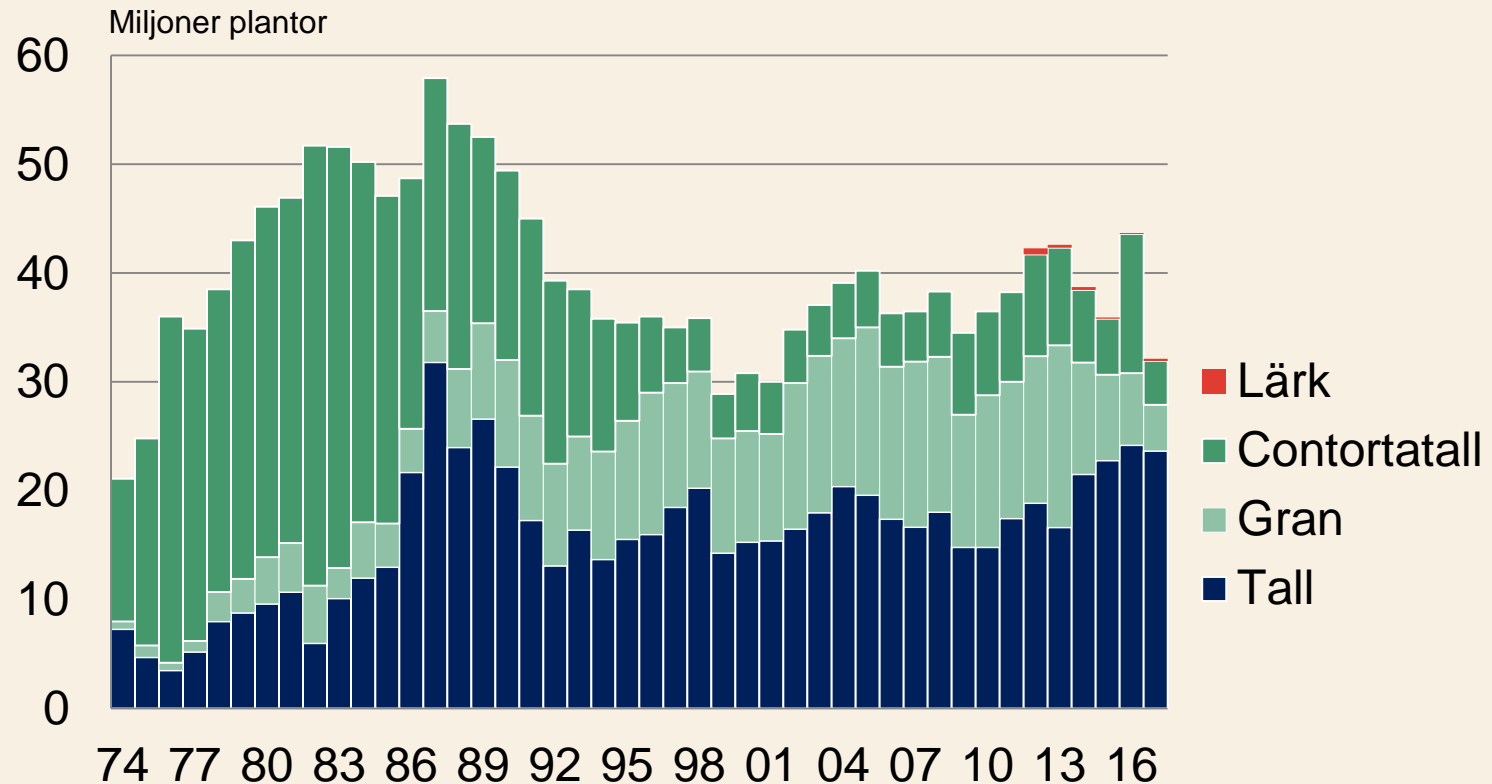
# Maskinella markberedningsmetoder

1967-2017



# Plantanvändning

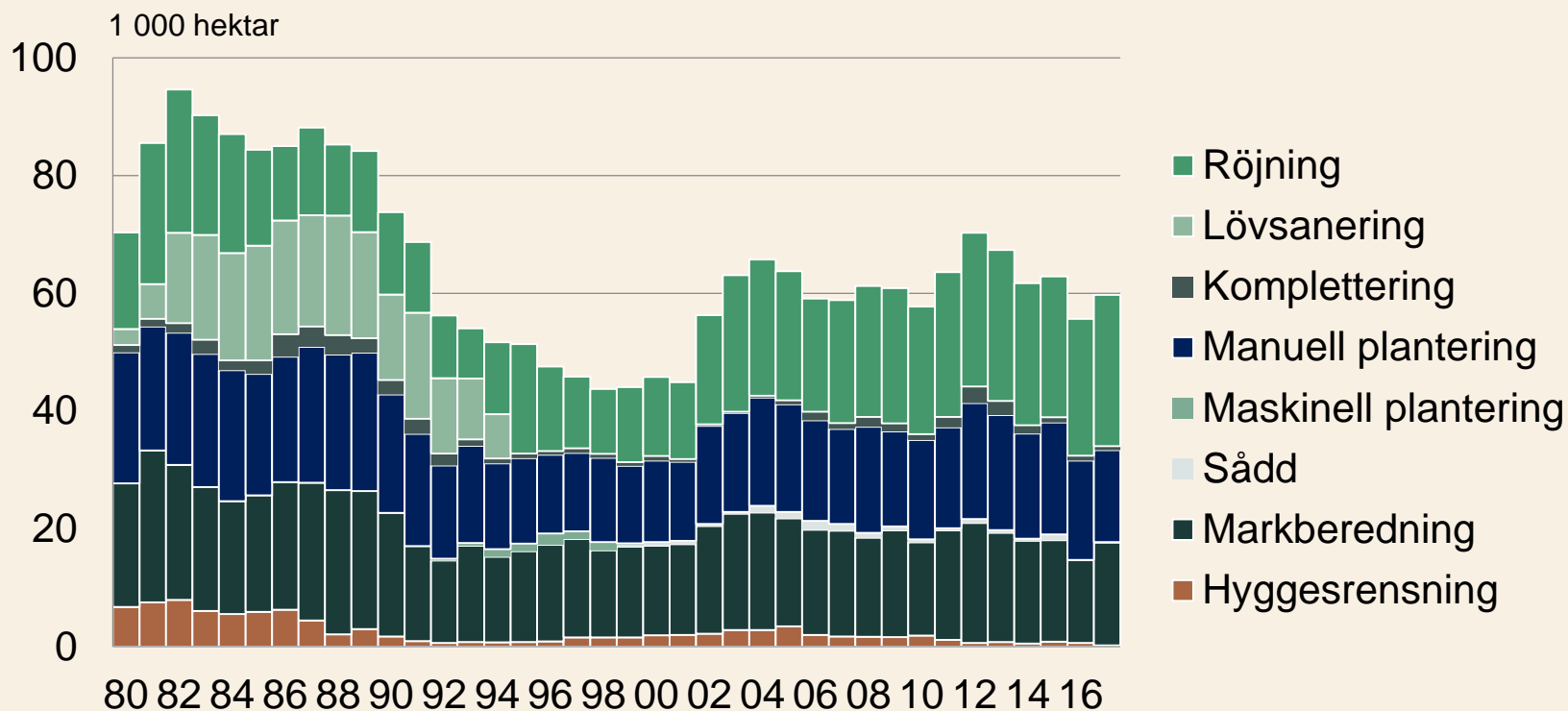
1974-2017



Inkl. Scaninge Timber fr o m 2002

# Skogsvårdsarealer exkl gödsling

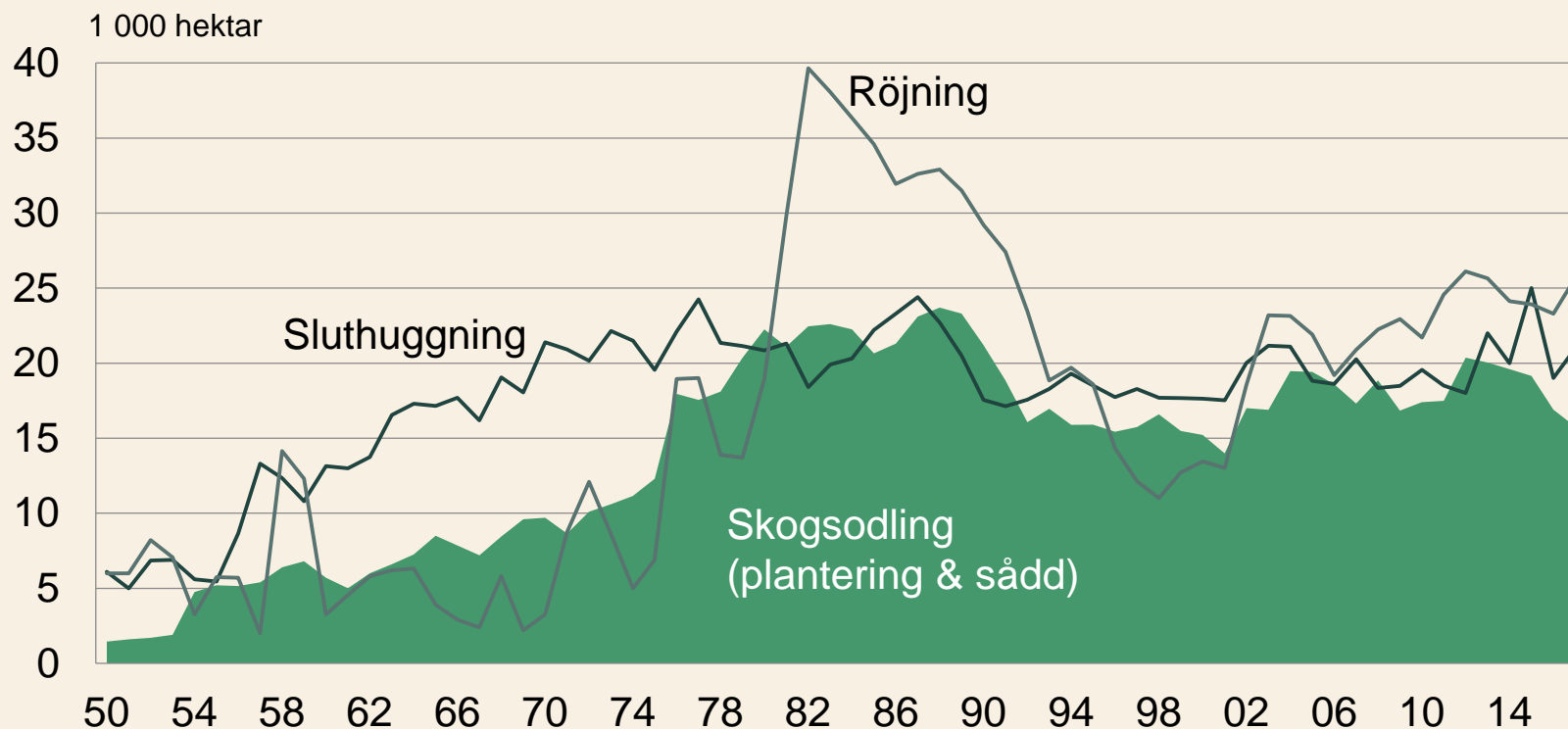
1980-2017



Inkl Scanninge Timber from 2002

# Sluthuggnings-, röjnings- och skogsodlingsareal

1950-2017

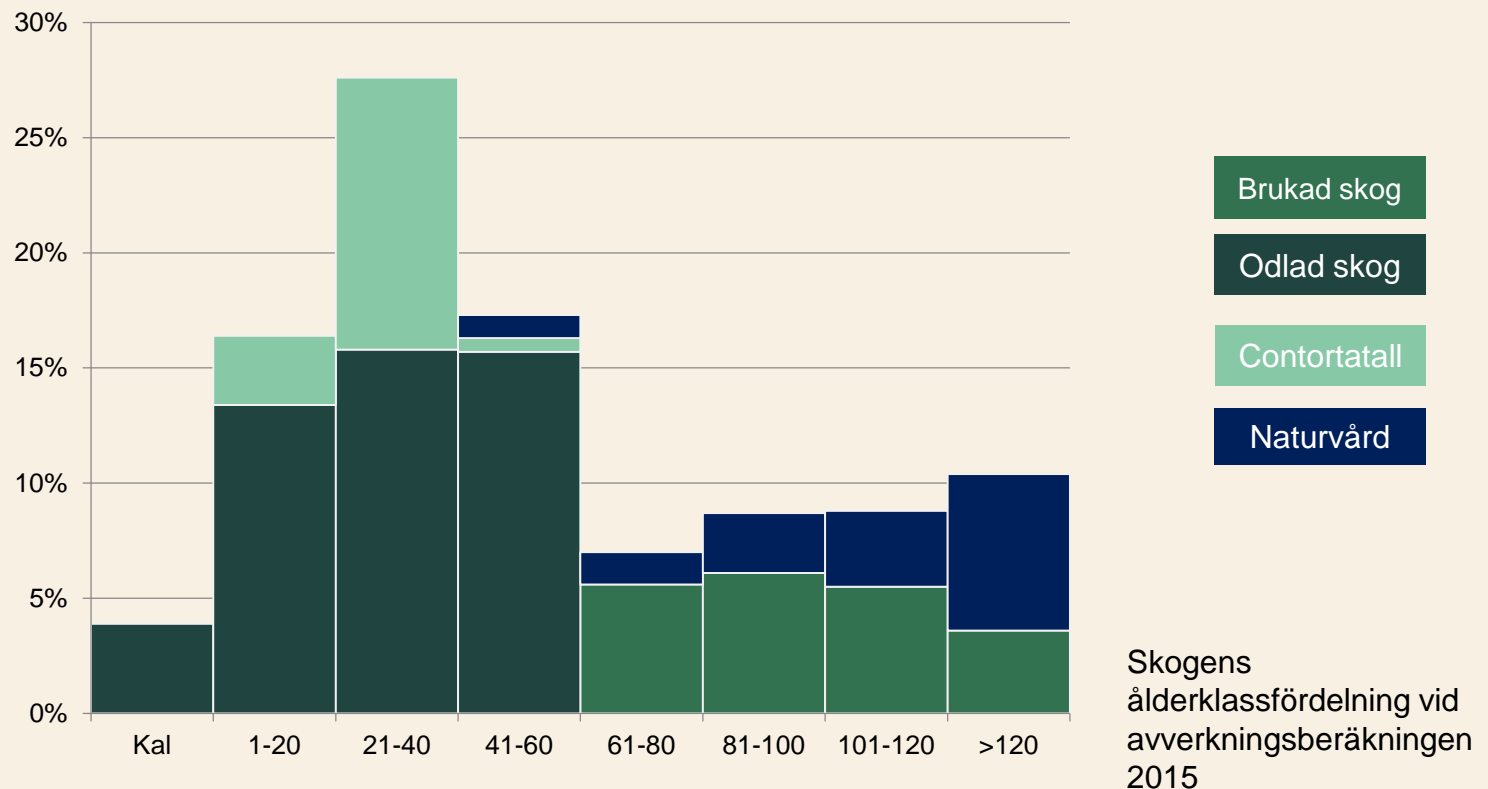


Inkl Scanninge Timber from 2002

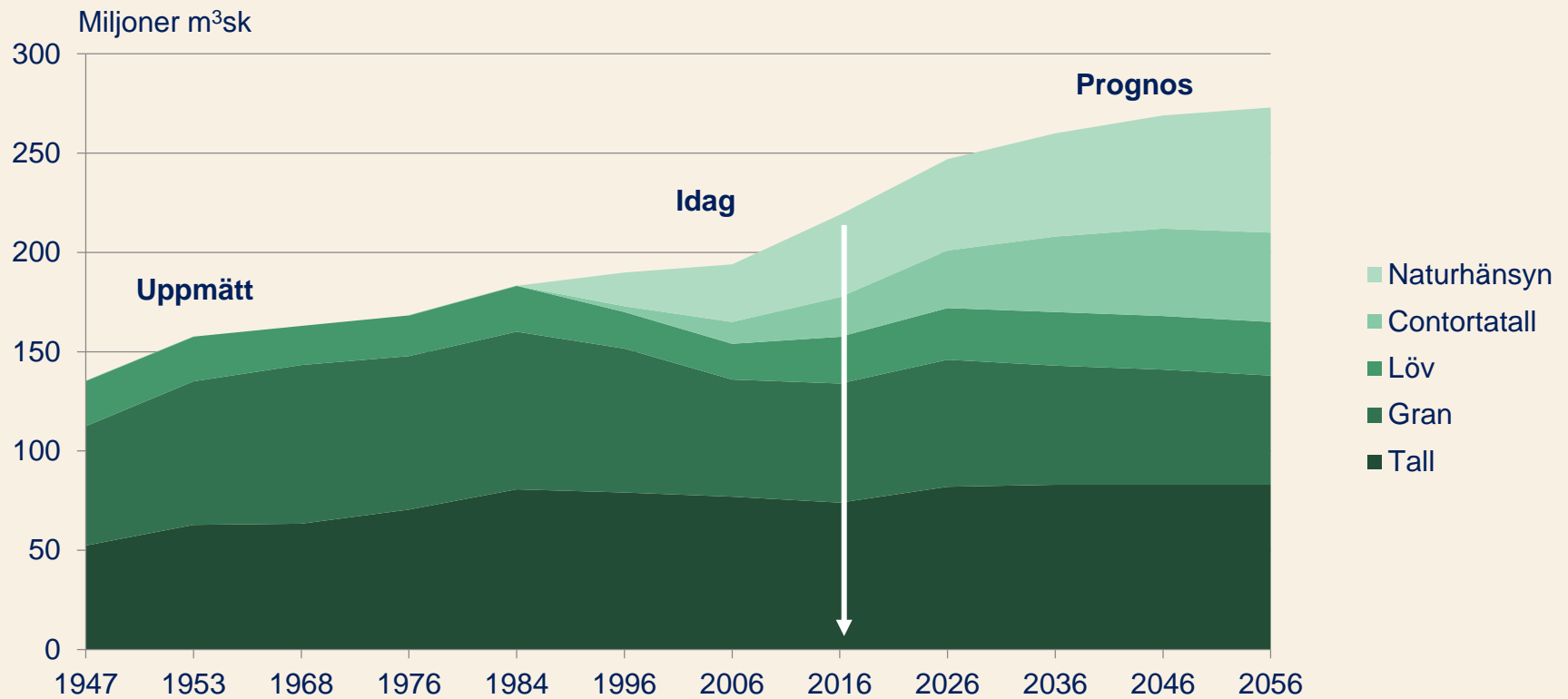


# SCAs skogar

Skogstillståndet utvecklas som planerat. Inga större förändringar av skogsinnehav eller tillstånd har skett under 2017.



# Virkesförrådets utveckling



# Förändringar i flora och fauna

- Under 2017 har inga påtagliga förändringar av flora och fauna inom SCA Skogs verksamhetsområde noterats. SCA Skog rapporterar växtplatser för rödlistade arter till Artdataportalen, SLU.

# Förändringar i flora och fauna

Arbetet med att begränsa älgbetetrycket fortsätter.

Vi arbetar aktivt för att tillsammans med resten av skogs-bruket följa upp skadenivåerna. 2017 års skadenivå är något högre än föregående år, och fortfarande på en för hög nivå jämfört med Skogsstyrelsens mål på max 5 % färska skador i tallungskog. Hårt viltbete av framförallt älg begränsar möjligheterna till trädbildning för flera känsliga lövträdslag.

Län	Andel produktionsstammar med färsk viltskada (%)	Andel ytor med gynnsam konkurrensstatus för rönn, asp, sälg (%)
Y	12	14
Z	15	6
AC	10	4
BD	11	5

Källa: Skogsstyrelsens Älgbetesinventering (ÄBIN) 2017. Avser inventeringar hos samtliga skogsägare.

# Information från myndigheter och forskning

- ✓ SCA Skog har under 2010-2017 samverkat nära med såväl Skogsstyrelsen som andra skogsbrukare för att på ett så bra sätt som möjligt hantera de problem med omfattande barkborreangrepp som drabbat stora delar av Medelpad, Jämtland och Ångermanland.
- ✓ SCA Skog arbetar aktivt som remissinstans i frågor som rör förvaltning av den svenska skogsmarken.
- ✓ Under 2017 avslutades forskningsprogrammet "Future Forests" där SCA Skog varit en aktiv part.



# Användning av kemiska bekämpningsmedel

- ✓ 2016 var sista året då SCA Skog behandlade plantor med preparatet Merit Forest i syfte att förebygga insektsangrepp. Antalet behandlade plantor upp gick då till 1,9 miljoner av totalt cirka 36 miljoner plantor på SCAs mark.
- ✓ Under 2017 övergick SCA Skog till insektsskyddet Hylosafe® som vi själva har utvecklat och tagit patent på och som helt saknar kemiska bekämpningsmedel.

# Användning av biologiska bekämpningsmedel

- ✓ För att motverka rotröta behandlas avverkningsstubbar vid gallring med Rotstop som innehåller levande sporer av pergamentsvampen, *Phlebiopsis gigantea*.

# Hantering av icke-organiskt avfall, drivmedel och oljor

- ✓ Hantering av dessa produkter ska ske i enlighet med SCA Skogs riktlinjer och rutiner.
- ✓ Efterlevnaden följs dels genom interna och externa miljö-och kvalitetsrevisioner, dels genom SCA Skogs system för förbättringar och avvikelser.
- ✓ Under 2017 rapporterades 11 avvikelser inom detta område.

# Sociala effekter av skogsbruket

- ✓ De sociala effekterna av SCAs skogsbruk berör ett stort antal människor, såväl inom verksamhetsområdet som utanför detsamma.
- ✓ Grupper som påverkas är bland andra lokalt bosatta, renägare, jägare, det rörliga friluftslivet, anställda inom skogsbruket och skogsindustrin, anställda inom bi- och servicenäringar, människor som nyttjar skattefinansierad offentlig service, turister, arrangörer av turistverksamhet, m fl.
- ✓ SCA Skog stöttar och deltar aktivt i olika projekt där t ex skogsbrukets sociala effekter uppmärksammas och som främjar människors upplevelser av skogen.
- ✓ Med våra fem mångfaldsparker vill vi visa upp skogslandskap med en större mångfald än landskapet i övrigt. Här arbetar vi aktivt för att göra parkerna tillgängliga för allmänheten genom att anlägga stigar, rastplatser och parkeringar liksom att sätta upp informationstavlor som visar betydelsefulla skogsvårdsåtgärder och intressanta kulturhistoriska lämningar.

# Entreprenörernas uppfyllande av avtal och instruktioner

- ✓ Entreprenörer som arbetar på uppdrag åt SCA Skog inom skogsvårds- och avverkningsarbete ska uppfylla de krav och villkor som uppställs i affärsavtal, SCA Skogs affärsregler samt i riktlinjer och rutiner.
- ✓ Alla entreprenörer som arbetar på uppdrag av SCA är certifierade enligt i branschen vedertagen entreprenörsstandard.
- ✓ Innan en ny entreprenör anlitas genomgår de SCA Skogs leverantörskontroll så att vi är säkra på att de uppfyller våra kriterier. De ska t ex ha en handlingsplan för att minimera miljöriskerna i sin verksamhet.
- ✓ Efterlevnaden av kraven följs upp på flera olika sätt. T ex genom interrevision och stickprovsvisa uppföljningar. Avvikelse hanteras genom SCA Skogs miljöledningssystem.